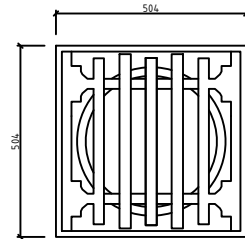
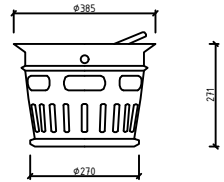
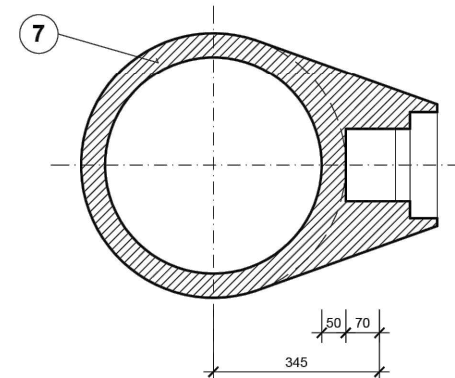


ŘEZ A - A'



Technical drawing of a mechanical part, likely a flange or a base plate, showing dimensions in millimeters (mm). The part is symmetrical about a vertical centerline. The overall width is 250 mm. The overall height is 550 mm. The central circular hole has a diameter of $\varnothing 130$ mm. The outer circular flange has a diameter of 130 mm. The thickness of the flange is 10 mm. The distance from the center of the hole to the outer edge of the flange is 45 mm. The distance from the center of the hole to the center of the outer flange is 130 mm. The distance from the center of the hole to the center of the outer flange is 130 mm. The distance from the center of the hole to the center of the outer flange is 130 mm.

Technical drawing of a rectangular plate. The total width is 100, divided into two 50 segments. The central hole has a diameter of $\varnothing 450$. The height is 195. The ends are labeled "PERO".



Čís.	DRUH	OZNAČENÍ	VÝR.
1	LITINOVÁ MŘÍŽ S RÁMEM	C 250	EUROBETON
2	LITINOVÁ MŘÍŽ S RÁMEM	D 400	
3	KALOVÝ KOŠ	A 4, B1	
3	VYROVNÁVACÍ PRSTENEC	TBV-Q 10 a	
4	SKRUŽ	TBV-Q 5 b / 325	
	SKRUŽ	TBV-Q 5 c / 225	
	SKRUŽ	TBV-Q 5 d / 600	
5	SKRUŽ	TBV-Q 6 a / 325	
6	PŘÍPOJNÝ DÍL ZÁPACHOVÁ UZÁVĚRKA	TBV-Q 3 z	
7	SPODNÍ DÍL	TBV-Q 2 a	

h - DLE POTŘEBNÉ HLOUBKY

SKLADBA SKRUŽÍ 5 b, 5 c, 5 d, 6 a

NÁZEV VÝKRESU :
VZOROVÝ VÝKRES ULIČNÍ
DEŠŤOVÉ VPUSTI

MĚŘ : 1 : 10
ČÍSLO VÝKRESU : 12

Poznámka:
Uliční vpusti budou provedeny bez zápachové uzávěrky.

ZODP. PROJEKTANT	VYPRACOVAL	KONTROLOVAL	HLAVNÍ PROJEKTANT	Helena Dobroucká projektant v oboru vodo hospodářské stavby, stavby zdravotně technické Nerudova 84, 571 01 Moravská Třebová IČ: 76525864; DIČ: CZ6052021613	
Petr Dobroucký	Helena Dobroucká				
KRAJ:	Pardubický	OBEC:	Moravská Třebová	FORMÁT	2 A4
INVESTOR:	Město Moravská Třebová			DATUM	06/2025
AKCE:	ODDÍLNÁ KANALIZACE UL. DR. JANSKÉHO, MORAVSKÁ TŘEBOVÁ SO 02 - DEŠŤOVÁ KANALIZACE			STUPEŇ	DPZ
				Č. ZAKÁZKY	15/2025
				Č. ARCHIVNÍ	
OBSAH:	ULIČNÍ VPUSTI			MĚŘITKO	
				Č. VÝKRESU	D.02.109